



DES SYSTÈMES DE CONSTRUCTION EN BOIS
AU SERVICE DE VOS IDÉES



STABILAME
CONSTRUIRE EN BOIS



EDITO

UNE MAÎTRISE UNIQUE AU SERVICE DE NOS CLIENTS

“Entreprise aux fortes attaches familiales, Stabilame offre depuis 1989 une maîtrise technique et un savoir-faire unique dans le domaine de la construction en bois. Plutôt que de choisir un système constructif en particulier, nous avons voulu les maîtriser tous, avec la volonté de pouvoir répondre aux demandes les plus diverses, et surtout les plus exigeantes.

Pour atteindre cet objectif, nous avons développé un bureau d'études et un site de production local aux compétences uniques, en Belgique et en Europe.

Là où beaucoup se contentent d'assembler des bâtiments en bois, chez Stabilame, nous vous proposons une solution globale et sur mesure. Nous valorisons le bois brut de nos régions et relevons tous les défis techniques pour vous offrir une maison unique, telle que vous l'aviez rêvée.”

Laurent Riche,

Administrateur délégué



SOMMAIRE

STABILAME, LE BOIS DANS TOUTE SA SPLENDEUR	02
LE BOIS, UN CHOIX RESPONSABLE	04
NOTRE VISION DE LA CONSTRUCTION	06
NOS SYSTÈMES DE CONSTRUCTION EN BOIS	08
01 // POTEAUX-POUTRES	08
02 // MADRIERS EMPILÉS	08
03 // CLT COLLÉ - CLT CLOUÉ	09
RÉALISATIONS RÉSIDENTIELLES	10
RÉALISATIONS À VOCATION PUBLIQUE	23
RÉALISATIONS D'EXCEPTION	29

STABILAME, LE BOIS DANS TOUTE SA SPLENDEUR

*DU TRAVAIL DU BOIS BRUT
À L'ASSEMBLAGE FINAL
DE VOTRE CONSTRUCTION,
STABILAME MAÎTRISE
TOUTE LA CHAÎNE
DE PRODUCTION.
GRÂCE À SON BUREAU
D'ÉTUDES, ELLE MET
À VOTRE DISPOSITION
SON SAVOIR-FAIRE
ET SON EXPÉRIENCE
DANS LA RÉALISATION
DE PROJETS SUR MESURE.*

02



DÉCOUVREZ STABILAME EN IMAGES

ALLER TOUJOURS PLUS LOIN

Créée en 1989, Stabilame est une entreprise familiale issue du Groupe Riche (présent dans la menuiserie bois depuis 1970) spécialisée dans les systèmes de construction en bois. Chaque année, ce sont plus de 200 structures en bois qui sont fabriquées dans notre usine de Mariembourg avant d'être assemblées avec minutie sur le terrain de nos clients.

Au fil des ans, Stabilame a réussi à développer une expertise reconnue de tous les systèmes constructifs existants sur le marché. Plutôt que d'en choisir un en particulier, nous préférons vous proposer la meilleure solution possible, sur base de votre projet et de vos envies. La technique ne doit jamais devenir un frein et notre volonté est d'aller toujours plus loin.

Pour nous aider à relever ce défi, notre bureau d'études est à votre service. Il se veut être l'interlocuteur privilégié des bureaux d'architectes à qui vous décidez de confier votre projet de maison individuelle ou d'immeuble à plusieurs niveaux. Ingénieurs et dessinateurs étudient votre projet dans ses moindres détails. Pour un résultat sur mesure, qui ne ressemble à aucun autre.

55 ANS
D'EXPERTISE BOIS

UNE NOUVELLE IDÉE DU SUR MESURE

Dans son usine, Stabilame développe l'ensemble de la chaîne de production, du séchage du bois à son optimisation, de l'aboutage au lamellé-collé, de l'entaillage au traitement. Grâce à ce savoir-faire, l'entreprise produit des pièces en bois d'une qualité exemplaire. Mais ce n'est pas l'unique avantage. Cette maîtrise de la chaîne du bois lui permet aussi de fabriquer des structures entièrement personnalisées.

Aujourd'hui, Stabilame va très loin dans cette personnalisation. Grâce à cette technologie 3D intégrée du dessin de production aux centres d'entaillage (BIM), tous les détails concer-



nant votre maison sont étudiés en amont avec une extrême minutie (détails de connexion, assemblages, positionnement des fenêtres, techniques spéciales,...). Cette étude préalable permet ensuite de réaliser en atelier de nombreuses étapes de préfabrication, dans des conditions de travail optimales. En plus de garantir une meilleure qualité d'exécution, cette préfabrication réduit de façon importante le temps d'assemblage sur chantier.

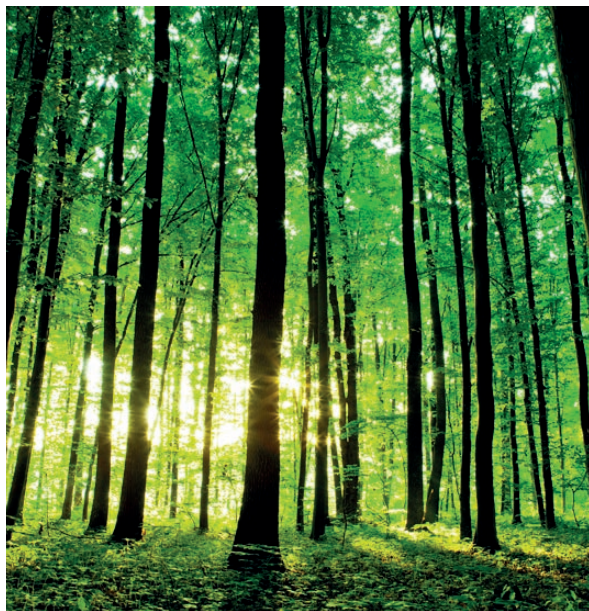
UNE MATIÈRE VALORISÉE A 100%

L'expertise, la qualité, la flexibilité et l'innovation sont quelques-unes des valeurs fortes partagées par les 100 collaborateurs de Stabilame, entreprise qui mène une politique managériale reposant sur l'écoute et le respect des hommes et de leur environnement. L'usine répond aux exigences les plus strictes en matière de tri et de valorisation des déchets. Entreprise citoyenne, Stabilame s'attache à privilégier les bois issus des forêts environnantes et à travailler avec des professionnels locaux afin de minimiser son impact environnemental. Stabilame est, à ce titre, en phase avec sa matière première de prédilection, le bois étant le matériau écologique par excellence.



LE BOIS, UN CHOIX RESPONSABLE

*LE BOIS EST LE MATÉRIAU
IDÉAL POUR CONCEVOIR
DES CONSTRUCTIONS SUR
MESURE ET DURABLES*



Le bois possède des caractéristiques qui en font un excellent matériau de construction. Très solide et flexible à la fois, il permet d'élaborer des structures sur mesure, de supprimer des murs porteurs en les remplaçant par des poutres ou des poteaux ou bien encore de confectionner des murs massifs qui autorisent des constructions de plusieurs étages. Mais ces atouts ne se limitent pas à la seule construction. Les avantages sont également nombreux pour celui qui choisit de vivre au quotidien dans une maison en bois.

UN CHOIX ÉCONOMIQUE ET DURABLE

Le bois affiche des performances thermiques particulièrement intéressantes. Excellent isolant, il permet assurément d'alléger sa note de chauffage. Dans un registre différent, les structures en bois se montent très rapidement. Grâce au travail de préfabrication réalisé au préalable en atelier, le temps de chantier est bien plus court que pour une construction traditionnelle et cela permet de réduire significativement le coût de la construction. Les structures en bois sont durables et représentent un excellent investissement patrimonial. Bien des maisons à colombages et bois massif ont traversé les siècles dans nos pays voisins, témoins d'une grande longévité.



SÉCURITÉ ET CONFORT

Contrairement à une idée reçue, le bois est tout particulièrement résistant au feu. Il affiche une conductivité thermique très faible lorsqu'il se consume. En cas d'incendie, une structure bois sera plus résistante qu'une structure en béton ou en acier.

Le bois est un matériau sain qui participe au confort d'un logement. L'atmosphère dans une maison en bois est plus sèche, ce qui est meilleur pour la santé et participe à réduire les risques d'allergies. Une très bonne acoustique est obtenue par des solutions techniques haute performance.



RESSOURCE RENOUVELABLE

Parmi les matériaux utilisés dans la construction, seul le bois est une matière renouvelable, lorsqu'elle est exploitée de façon durable (Stabilame est certifiée PEFC - certificat n° PEFC/07-32-181/2). L'utilisation du bois dans des murs massifs permet également de séquestrer le CO₂ dans le bois, annulant l'impact énergétique nécessaire à la fabrication des matériaux, impact déjà minime par rapport au béton. Une analyse globale du cycle de vie des maisons en bois nous apprend qu'on peut diminuer l'impact sur le réchauffement climatique de 17,2 % en construisant en bois...

UN BILAN CARBONE INCOMPARABLE

Les maisons en bois affichent un excellent bilan carbone. C'est d'autant plus vrai avec les structures en bois développées par Stabilame qui s'approvisionne localement et privilégie les cycles courts. La production de systèmes de construction en bois génère également des déchets valorisables à 100%. La facture énergétique pour produire, transformer et transporter du bois n'a rien de comparable avec celle des autres matériaux de construction. Le bois offre à tous les citoyens soucieux de l'environnement la possibilité de mettre leurs valeurs écologiques en adéquation avec leur habitat.

-17,2%

MOINS IMPACTANT DE -17,2% SUR LE RÉCHAUFFEMENT CLIMATIQUE QUE LES CONSTRUCTIONS EN BÉTON.

SOURCE : ENECOBOIS

CONDUCTIVITÉ THERMIQUE

DU BOIS (RÉSINEUX)	$\lambda = 0,15 \text{ W/MK}$
DU BÉTON	$\lambda = 1,8 \text{ W/MK}$
DE L'ALUMINIUM	$\lambda = 200 \text{ W/MK}$

PLUS PETITE EST LA MESURE, PLUS GRANDE EST L'ISOLATION.

NOTRE VISION DE LA CONSTRUCTION :

LE BOIS EST LE MATÉRIAU IDÉAL POUR CONCEVOIR DES CONSTRUCTIONS SUR MESURE ET DURABLES

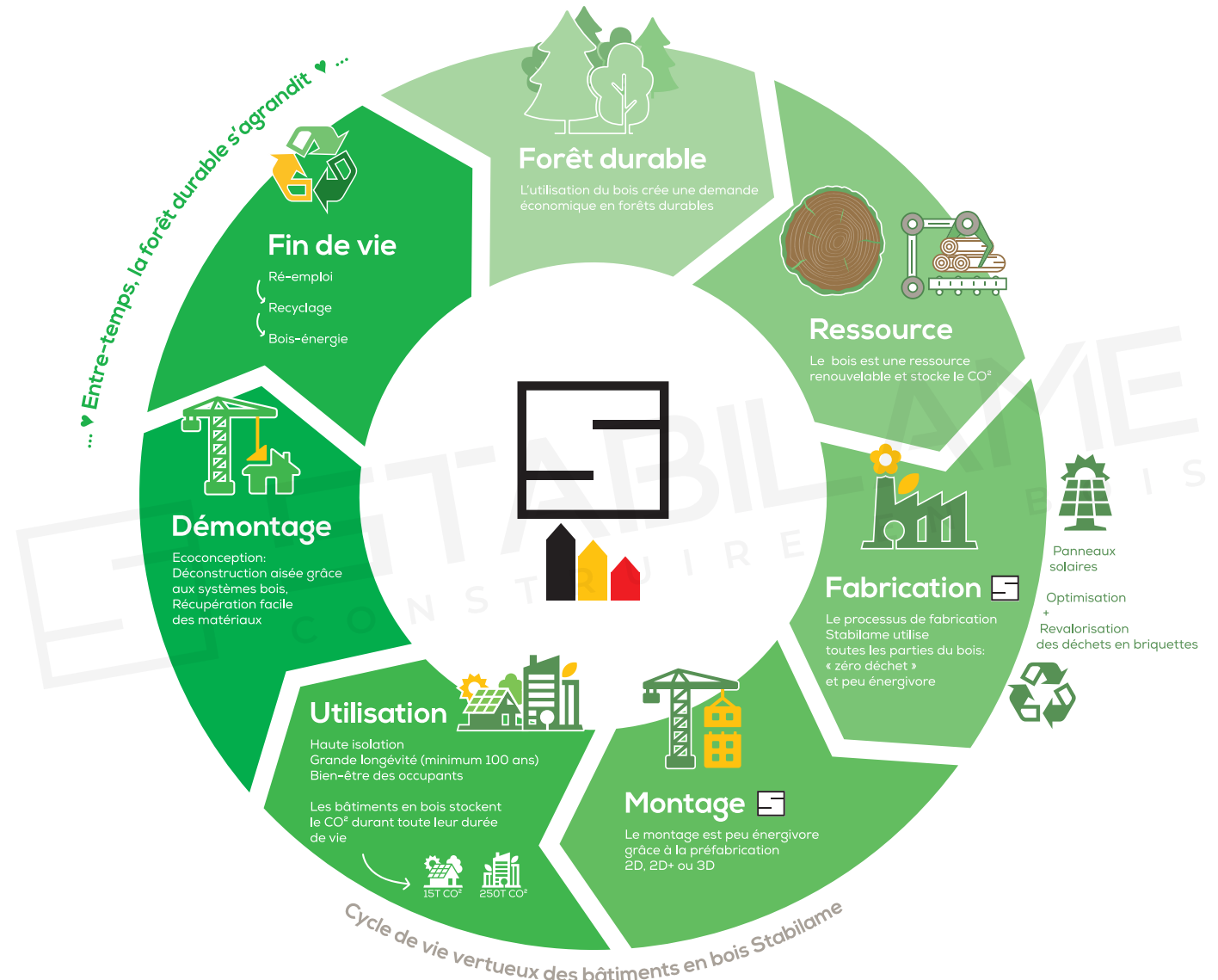
Chez Stabilame, chaque bâtiment conçu s'inscrit dans un cycle de vie réfléchi et vertueux, pensé pour minimiser l'impact environnemental à chaque étape, tout en valorisant les atouts uniques du bois comme matériau de construction.



FORÊT DURABLE

Tout commence avec la forêt, où le bois est récolté de manière responsable dans des forêts certifiées PEFC (certificat Stabilame n° PEFC/07-32-181/2), car leur approvisionnement est issu de circuits courts en Belgique, France et Europe. Cette ressource biosourcée et renouvelable, tout en participant à la préservation des écosystèmes, agit aussi comme un réservoir naturel de carbone, stockant le CO₂ capté par les arbres.

06



RESSOURCE

Une fois récolté, le bois conserve son carbone et devient une matière première précieuse, que Stabilame s'attache à optimiser. Chaque morceau de bois est valorisé pour limiter les pertes et créer des éléments structurels

solides et durables, parfaitement adaptés aux besoins de la construction.

FABRICATION

Dans les ateliers de Stabilame, les procédés de fabrication ont été réfléchis pour respecter les principes de durabilité. Grâce à des technologies avancées comme l'aboutage, une chaudière biomasse (autonomie à 100 %) et des panneaux solaires couvrant 60 % de ses besoins électriques, Stabilame minimise son empreinte énergétique. Les déchets issus de la production sont revalorisés et transformés en briquettes pour le chauffage.

MONTAGE

La préfabrication en atelier joue un rôle clé dans cette démarche. Elle permet non seulement une précision et une qualité de montage exceptionnelles mais aussi une réduction significative des nuisances sur chantier, qu'il s'agisse du bruit, du transport ou de la consommation énergétique. Les structures préfabriquées en bois

sont ensuite montées rapidement sur site, alliant efficacité et durabilité.

UTILISATION

Durant leur utilisation, les bâtiments Stabilame offrent des performances thermiques élevées, une faible consommation énergétique, et un confort optimal pour leurs occupants. Avec des matériaux comme le CLT, qui offrent une durée de vie de plus de 100 ans (ACV vérifiée), ces bâtiments stockent durablement le carbone, contribuant ainsi à la lutte contre le changement climatique. Ainsi, une maison Stabilame moyenne retient jusqu'à 15 tonnes de CO₂, tout en offrant un bien-être inégalé à ses occupants. Des informations claires, certifiées par des analyses scientifiques comme les « Déclarations Environnementales de Produits », présentes dans TOTEM* en Belgique et dans INIES** en France, ou encore les Labels Biosourcés,

spécifiquement pour les matériaux fabriqués par Stabilame.

DÉMONTAGE

L'avenir est aussi au cœur des préoccupations de Stabilame. Nos bâtiments sont conçus avant tout pour durer très longtemps, mais aussi pour être facilement démontables, en fin de vie du bâtiment. Grâce à des assemblages bois/bois et des fixations mécaniques, les matériaux peuvent être récupérés et réutilisés dans de nouveaux projets. Cette approche garantit une seconde vie aux éléments de construction, prolongeant leur utilité et réduisant les déchets.

FIN DE VIE

Enfin, en toute fin de vie, le bois conserve son rôle essentiel. Réemployé pour de nouvelles structures ou recyclé en meubles, il reste une ressource précieuse. Et lorsqu'il ne peut plus être utilisé, il devient une source d'énergie durable, apportant chaleur ou électricité. Ce cycle de vie complet et réfléchi fait du bois un matériau unique et de Stabilame un partenaire engagé pour un avenir durable.

*TOTEM : Logiciel de calcul d'impact environnemental pour les bâtiments, disponible en Belgique

**INIES : Base de données des FDES (Fiches de Déclarations Environnementales et Sanitaires) pour les matériaux de construction, disponible en France.



**DÉCOUVREZ
TOUS NOS
ENGAGEMENTS**

01 // POTEAUX-POUTRES



Les charpentes en bois lamellé-collé et massif composent la superstructure autoportante du bâtiment. Les murs de fermeture des 4 façades (qui s'intègrent entre les poteaux) sont constitués de madriers en bois massif rainurés-languettés, fixés aux poteaux de structure, sertissant votre maison de bois, tel un écrin. Les cloisons intérieures, en ossature, sont quant à elles prêtes à être revêtues des matériaux de votre choix.

La structure "poteaux-poutres" apporte des avantages spécifiques :

- Finition "bois" directe pour les murs intérieurs périphériques, dès l'élévation des murs
- Finitions libres sur les ossatures des cloisons intérieures
- Possibilité de remplacer le bois périphérique par un remplissage de type ossature
- Structure autoportante entraînant une grande liberté d'aménagement intérieur
- Grande liberté architecturale
- Construction évolutive, avec modifications ultérieures aisées
- Adaptée aux architectures de bureaux, habitations, salles d'exposition,...
- Pour les makers, finitions aisées
- Nombre de niveaux : rez + 4
- Matériau présent dans TOTEM* (Belgique)



Arch. Valérie Houtain



Assemblage à queue d'aronde

02 // MADRIERS EMPILÉS

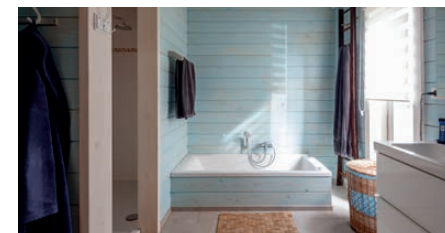


Tous les murs en bois massif empilé sont composés de poutres de bois massif ou lamellé-collé. Ces poutres rainurées et languettées s'emboîtent entre-elles par assemblage à mi-bois ou assemblage à queue d'aronde. Ce procédé d'assemblage bois-bois, très ancien et éprouvé, offre une stabilité exceptionnelle du bâtiment, tout en conservant une identité "bois" intacte.

La construction par madriers empilés offre la finition en bois la plus naturelle et directe possible, car les murs d'élévation sont les murs de finition. Cela exige une attention irréprochable dans tout le processus de fabrication, acquise grâce à la gestion de l'ensemble de la production par Stabilame.

Le caractère "bois massif" apporte des avantages spécifiques :

- Finition "bois" directe pour les murs intérieurs, dès l'élévation des murs
- Stabilité d'ensemble considérable grâce aux assemblages bois-bois
- Rapidité de mise en oeuvre
- Rapidité des finitions (matériaux d'élévation = matériaux de finition)
- Pré-usinage pour le passage des câbles électriques
- Différentes ambiances possibles : naturel, contemporain, ou "Nouvelle-Angleterre"
- Ambiance bois omniprésente, irréprochable et naturelle
- Nombre de niveaux : rez + 1 ½



Assemblage à queue d'aronde pour madrier



Assemblage à mi-bois

03 // CLT*

LE PRINCIPE DES MURS EN CLT* PRÉSENTE DES MURS MONOLITHIQUES EN BOIS MASSIF, COMPOSÉS D'UNE SUCCESSION DE COUCHES DE PLANCHES, EN PLIS INVERSÉS HORIZONTALS ET VERTICAUX, ET FIXÉS ENTRE EUX PAR COLLAGE OU CLOUAGE. CETTE TECHNIQUE D'ASSEMBLAGE INVERSÉ OFFRE AU BOIS UNE STABILITÉ ACCRUE, PERMETTANT LA CONSTRUCTION DE MAISONS À L'ARCHITECTURE COMPLEXE, MAIS AUSSI À L'ÉLEVATION D'IMMEUBLES EN BOIS SUR PLUSIEURS NIVEAUX (REZ + 7).

CLT COLLÉ



- ▶ Finitions : non visibles, visibles bois plane (tolérance), visibles bois planches (type madriers empilés)
- ▶ Apposition de plaques de finitions directement sur le CLT
- ▶ Saignées pour électricité et techniques spéciales selon plans électriques et bureau d'étude
- ▶ Panneaux en XL (grandes pièces) jusque 12 m
- ▶ Rapidité de montage et de finitions
- ▶ Grande liberté architecturale
- ▶ Bonnes performances thermiques (passif, très basse énergie)
- ▶ Excellente étanchéité à l'air du panneau
- ▶ Utilisation en murs (verticale) ou en plancher (horizontale)
- ▶ Destination : habitat, collectivités (crèches, homes, écoles, ...), tertiaire,...
- ▶ Matériau présent dans TOTEM** (Belgique) et INIES (France) (DEP Stabilame)

CLT CLOUÉ



- ▶ Les murs sont en bois brut (gros-œuvre)
- ▶ Apposition de plaques de finitions directement sur le CLT
- ▶ Saignées pour électricité et techniques spéciales selon plans électriques et bureau d'étude
- ▶ Panneaux en murs monolithiques de 6 m de long
- ▶ Rapidité de montage et préparation aux finitions
- ▶ Grande liberté architecturale
- ▶ 100 % naturel, bois indigène, sans colle, recyclable - éthique environnementale irréprochable
- ▶ Bonnes performances thermiques (passif, très basse énergie et basse énergie)
- ▶ Bonnes performances à l'isolation acoustique
- ▶ Perspirabilité du bâtiment (en basse énergie et très basse énergie)
- ▶ Utilisation en murs (verticale)
- ▶ Destination : habitat, collectivités (crèches, homes, écoles, ...), tertiaire,....
- ▶ Matériau présent dans TOTEM** (Belgique) et INIES (France) (DEP Stabilame)



* CLT: Cross Laminated Timber, pour bois de charpente lamellé-inversé
 ** logiciel de calcul d'impact environnemental des bâtiments

Chaque système a ses propres avantages ; notre quotidien est de prendre le meilleur de chaque système pour votre projet.

La mixité des systèmes est souvent la bonne réponse à une optimisation technique et budgétaire.

Stabilame, grâce à sa maîtrise technique de tous les systèmes, à son usine de fabrication alliant technologie et souplesse, ainsi qu'à son bureau d'études fabrication, vous apportera des solutions claires et efficaces, en bonne collaboration avec votre architecte.

Retrouvez nos réalisations sur www.stabilame.be



Architecte Sébastien De Wilde

RÉALISATIONS RÉSIDENTI- TIELLES

*LE BOIS OFFRE
UNE GRANDE FLEXIBILITÉ
POUR VOS PROJETS
DE CONSTRUCTION.
NOTRE MAÎTRISE DE
TOUS LES SYSTÈMES
DE CONSTRUCTION
NOUS PERMET DE VOUS
ACCOMPAGNER QUELS
QUE SOIENT VOS ENVIES
ET VOS RÊVES. STABILAME
ÉTUDIE AVEC VOUS ET
VOTRE ARCHITECTE
LA MEILLEURE SOLUTION À
METTRE EN ŒUVRE.*





“Avec Stabilame, nous avons relevé un vrai challenge en réalisant la première construction poteaux/poutres certifiée passive et zéro énergie. Stabilame a assuré la parfaite étanchéité à l'air de l'ensemble du gros-oeuvre fermé. Ce challenge a été relevé “haut la main” par l'entreprise qui a mis tout son savoir-faire, son expérience et son sérieux pour atteindre les performances souhaitées, et tout cela dans des délais très courts. La coopération entre l'architecte que je suis et le bureau d'études a été excellente, à tous les stades de la conception et de l'exécution. Ce sont des équipes sérieuses et qualifiées qui ont travaillé sur le chantier. Cette belle expérience nous a amenés à développer d'autres collaborations pour des constructions performantes à tout point de vue.”

Jean-Michel Leclercq, architecte.



“ Notre expérience avec Stabilame a été très positive. Lors de la conception de la maison, le dialogue entre notre architecte, nous-mêmes et Stabilame a été ouvert et constructif, ce qui nous a permis d’atteindre notre objectif, tout en intégrant les contraintes du lieu. En ce qui concerne la construction, elle s’est déroulée selon le planning prévu et les petits soucis techniques ont fait l’objet d’un suivi efficace de la part de Stabilame. Aujourd’hui, nous profitons d’une maison très agréable, en été comme en hiver. La maison est chaleureuse et lumineuse, mais également très sobre en énergie ! Et puis c’est sympa de recevoir des compliments chaque fois que des amis viennent à la maison.”

Annabelle & Marc







Architecte - François Walters



Architecte - Valérie Houbain



Bureau d'architectes - Art Sur Court



LowA Architecture & Energie



“ Notre ambition était de construire une maison saine et agréable à vivre. Pari gagné. Nous avons marié avec bonheur quatre éléments : la lumière, le bois, la pierre et le fer. Pour le gros œuvre, nous avons retenu la société Stabilame et son système constructif en lamellé cloué. Le projet s’est déroulé de la meilleure des manières et le bilan est très positif. J’accorde volontiers une mention spéciale à Stabilame. Le budget et les délais ont été respectés, le résultat est de bonne qualité et de belle facture, les contacts professionnels ont été constructifs. L’entreprise a également fait preuve d’une grande flexibilité et le service après-vente est à la hauteur. Stabilame a tenu toutes ses promesses.”

Anne & Luc



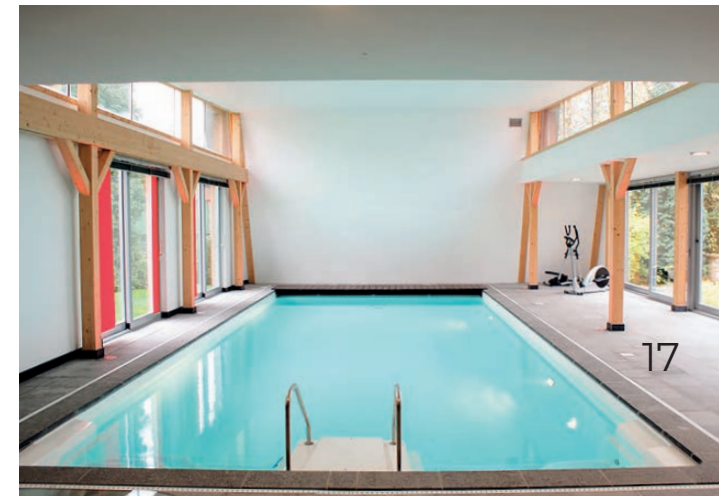
“ Nous voulions réaliser un vieux rêve d’une maison tout en bois, tout au moins intérieurement. Comme nous avons une grande famille que nous recevons régulièrement chez nous, il nous fallait des pièces spacieuses tout en conservant au rez-de-chaussée un niveau autonome lorsque l’on se retrouve à deux (chambre, salle de bain, bureau, ...). Nous avons prospecté en Flandre et en Wallonie et nous avons finalement choisi Stabilame. Et cela pour diverses raisons, à la fois techniques, économiques et humaines. Après un an et demi de vie dans la maison, nous sommes vraiment très satisfaits. L’isolation thermique est remarquable. Notre facture énergétique est inférieure à 100 euros par mois (gaz + électricité). L’isolation acoustique est également excellente.”

Emmanuel





Architecte: Atelier Bismoutier F+M



17

“ J’ai choisi de travailler avec Stabilame et son système CLT cloué pour la précision des réalisations et pour les performances thermiques et acoustiques du système. La rapidité d’exécution était également un critère important pour moi. Le fait de pouvoir coupler cette construction avec les menuiseries Riche était un atout non négligeable. Le montage du CLT cloué a commencé début mai et le gros-œuvre était fermé et sec, fin mai. Nous avons ainsi pu emménager mi-septembre, dans une maison finie et peinte. Nous sommes ravis du choix que nous avons fait et avons beaucoup de commentaires positifs sur la maison. Ce fut une expérience passionnante.”

Thibaut Woitrin,
Architecte









Esquisse Bureau d'Architecture - Photographies H. Sénéchal



Lagrange architectes - photos objectif instant



Esquisse Bureau d'Architecture - Photographies H. Sénéchal



Esquisse Bureau d'Architecture - Photographies H. Sénéchal



Bureau d'architecture Esquisse



Architecte: Atelier DSH



Lagrange architectes - photos objectif / instaur

RÉALISATIONS À VOCATION PUBLIQUE

*DANS LE RESPECT
DES HOMMES ET
DE L'ENVIRONNEMENT*

Choisir le confort du bois, c'est offrir un cadre de travail agréable et serein à ses collaborateurs. C'est donner une image dynamique et responsable de son entreprise ou de son administration. C'est communiquer des valeurs environnementales fortes, dans l'air du temps.

Hôpitaux, crèches, écoles, résidences pour personnes âgées, brasseries, bureaux... Les projets pilotés par Stabilame, pour une clientèle de professionnels, sont à la fois nombreux et multiples. Stabilame se distingue par sa maîtrise des systèmes bois adaptés aux bâtiments de moyenne et grande hauteur et par ses certifications environnementales solides. Ces atouts permettent de calculer précisément les impacts environnementaux des constructions et d'obtenir des labels tels que BREEAM, HQE ou WELL. Ils contribuent également à améliorer le bilan carbone des entreprises et collectivités, dans le cadre des engagements ESG. Pour les bâtiments publics, ces certifications fournissent des preuves essentielles pour répondre aux exigences DNSH des cahiers des charges.





Nous avons décidé d'agrandir notre maison de repos avec une résidence-services. Les délais de construction, les valeurs énergétiques et le confort annoncé du bois, mais surtout l'accueil que nous avons reçu nous ont convaincus que le bois pouvait être un excellent choix et nous avons franchi le pas. La construction a été très rapide: début de chantier fin mai et début d'occupation mi-décembre pour 11 appartements sur 5 niveaux. Les personnes qui occupent ces appartements sont enchantées. Et, cerise sur le gâteau, les coûts énergétiques engendrés par le bâtiment sont très bas, et ce malgré une température de 24°C demandée par les locataires âgés. Si nous avons à nouveau l'opportunité de construire, nous recontacterons très certainement Stabilame."

Michaël Paitoni,
 Directeur de la résidence
 "Le Fontiloy" à Belgrade (Namur).



Architecte - Atelier 33



Salle de formation dans un immeuble tertiaire

Architecte J.-P. Surleaux



Crèche d'une capacité de 30 places + espace relais assistante maternelle

Architecte - Epure architecte, Jérémie Chevâ



Maison de retraite de 50 chambres

Bureau d'architecture Atelier de Tromcourt



Agence KVA à Paris

Hôtel

“

Il n'est pas encore courant de penser « bois massif » dans le cadre de la construction d'un immeuble de bureaux.

Grâce à Stabilame, nous avons pu construire pour la société C-Blue un bâtiment qualitatif, en un temps record, avec un budget maîtrisé et très compétitif.

La qualité du CLT et des techniques d'assemblage « made in » Stabilame, nous ont permis de ne pas parachever les murs. La structure est notre finition.

Outre l'aspect économique et esthétique, ce type de construction met en évidence le label biosourcé et garantit une réversibilité optimale.”

Maxime VERWILGHEN,
Architecte



Immeuble tertiaire CBlue

L'immeuble tertiaire CBlue a remporté le **Grand Prix International Green Solutions Awards**, en catégorie Construction Neuve, en décembre 2023, à Dubaï lors de la COP 23.

Les circuits-courts, l'optimisation des matières en production et par la mixité des systèmes constructifs, l'architecture résiliente (intégrant les risques liés aux changements climatiques : surchauffe, inondations,...), le bien-être des occupants et l'autonomie énergétique sont autant de points qui ont séduit le jury. Le petit plus ? La reproductibilité, pour montrer aux futurs propriétaires et concepteurs qu'on peut reproduire à l'envi ces principes...



DÉCOUVREZ
LA VIDÉO
CBLUE !

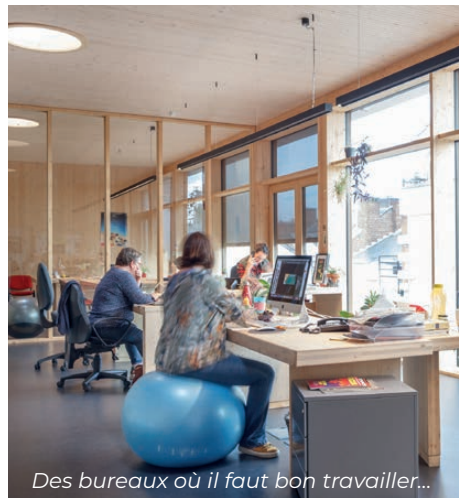


Immeuble tertiaire CBlue



Atelier de Tromcourêt

Ecole primaire



Des bureaux où il faut bon travailler...



Ledroit-Pierret-Polet, Architectes / Batitec

Grands murs rideaux



Ledroit-Pierret-Polet, Architectes / Batitec

Grands murs rideaux



De Alzua + à Lille

Immeuble tertiaire de 2.600 m²



Crèche

Atelier de Tromcourêt



Immeuble tertiaire CBlue



Immeuble tertiaire

Architecte: J.-P. Surleaux



Atelier de Tromcourêt (suivi de chantier)

Golf aux Lacs de l'Eau d'Heure



Ecole primaire



Immeuble de bureaux de 3000m²



Ascenseur dans une maison de retraite en bois

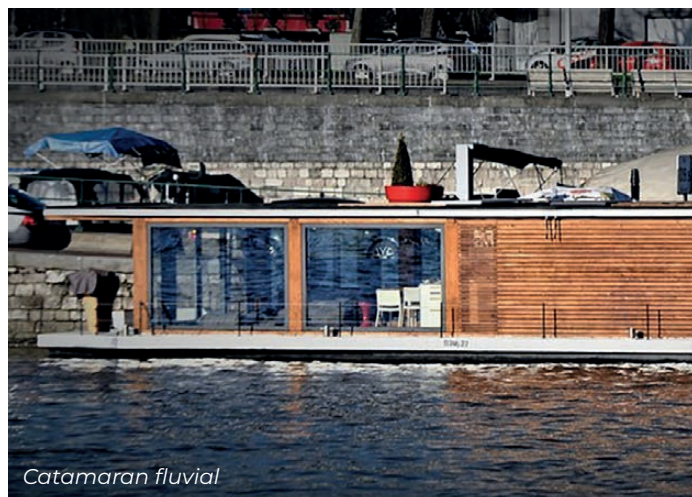
RÉALISATIONS D'EXCEPTION

*POUR STABILAME,
METTRE SON SAVOIR-FAIRE
AU SERVICE DE PROJETS
EXTRAORDINAIRES,
VOIRE UN PEU FOU,
C'EST UN PLAISIR À
L'ÉTAT PUR...*



Charpente en chêne à l'ancienne

Bureau d'architecture Kyo-Co



Catamaran fluvial



Expobox, espace d'exposition au Domaine de Chevetogne.

Architecte - Thibaut Porage

Comment reproduire en bois la complexité des tuiles chinoises? Comment simplifier le jeu des vitraux des mandarins? Et quel sera le coût réaliste de cet exotisme? Si le visiteur qui se promène dans les pagodes de Chevetogne éprouve la même émotion de “matin calme” que l’habitant de Suzhou, c’est grâce aux architectes de Stabilame qui ont pris le temps de comprendre l’esprit de l’architecture orientale.”

Bruno Belvaux,
*Directeur du Domaine
de Chevetogne à la retraite*





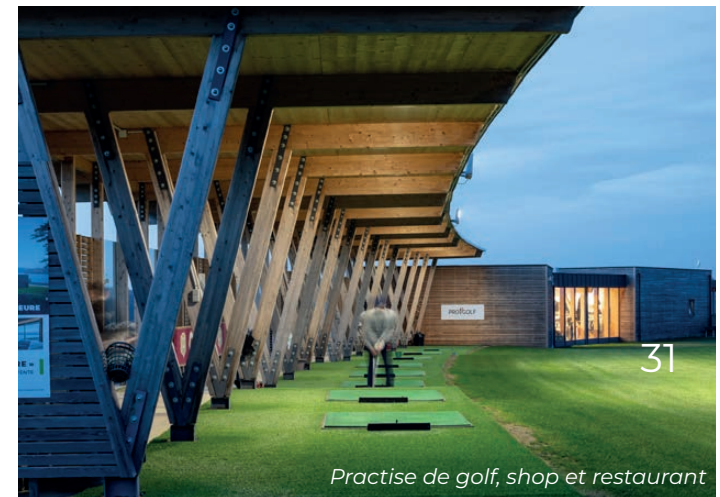
Crèche flottante à Nantes (F)



Observatoire avançant sur l'étang (Chevetogne)



Toiture en CLT



Practise de golf, shop et restaurant



Architectes: L'Arche Claire et 2BDM Architecture

Clocher de 35m de hauteur



Cirque de Marchin

Atelier Meunier Westrade



Atelier de Tromcourt

Logement insolite à l'Aquascope



Atelier de Tromcourt

Logement insolite à l'Aquascope



Cirque de Marchin

Atelier Meunier-Westrade



Plusieurs modules 2 chambres pour une asbl d'aide à l'enfance

Atelier de Tromcourt



Salle de remise en forme professionnelle

Architecte: Atelier Brismouvier F+M



Gradins en bois au Cirque de Marchin

Atelier Meunier-Westrade



Passerelle cyclo-pédestre de Vivegnis

Architectes: Ass. Mém. Maximilien Cornet et Atelier d'Architecture Alain Richard



STABILAME
CONSTRUIRE EN BOIS

ZONING INDUSTRIEL - RUE DU KARTING 5
B-5660 MARIEMBOURG

E: INFO@STABILAME.BE // T: +32 (0) 60 31 00 64

WWW.STABILAME.BE

VISITEZ NOTRE SITE WEB



PEFC/07-32-181



B-EPD BE 210096-001

