



CONTINENTIS

Maisons modulaires

ÉVOLUTIVES



Réalisés au départ
de containers maritimes,
les maisons modulaires
Continentis vous offrent
une solution clé sur porte
évolutive, unique et
haut de gamme
pour la construction
de espace de vie.





**Continentis réalise
la maison de vos rêves.**



Concept

Pourquoi des containers ?

À l'origine, les containers ou conteneurs sont des caissons métalliques superposés sur des cargos ou des trains afin de pouvoir transporter en très grand nombre et très rapidement.

Le container est fiable car il est en **acier Corten*** avec une durée de vie pouvant dépasser les 60 ans malmené sur un bateau.

En 2020, l'équivalent de **795 947 290 conteneurs** 20 pieds ont été manutentionnés ou transportés dans les ports du monde entier.

Avec un tel parc, il nous parait absurde de construire de nouvelles structures au lieu d'exploiter l'existant.

*Acier auto-patinable à la corrosion.

DIMENSIONS



L x l x H	Volume	Poids	Capacité
6 m x 2,44 x 2,59	33,2 m ³	2 220 kg	21 850 kg

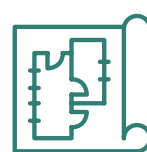


L x l x H	Volume	Poids	Capacité
12 m x 2,44 x 2,59	67,7 m ³	3 740 kg	26 760 kg

Également disponible au format HC : Hauteur = 2,89 m



Écologique



Modulaire



Esthétique



Avantages

HAUTE PERFORMANCE ÉNERGÉTIQUE

La classe énergétique de nos modules est supérieure grâce à leur excellente isolation et le bonus circulaire qui soutient la revalorisation de matériaux existant.

PEB



DURABILITÉ EXCEPTIONNELLE

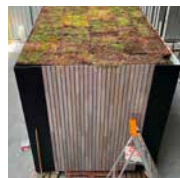
Grâce à sa conception au départ de container maritime, sa construction et ses équipements, le module Continentis garantit un niveau élevé de durabilité.

PERSONNALISATION ÉTENDUE

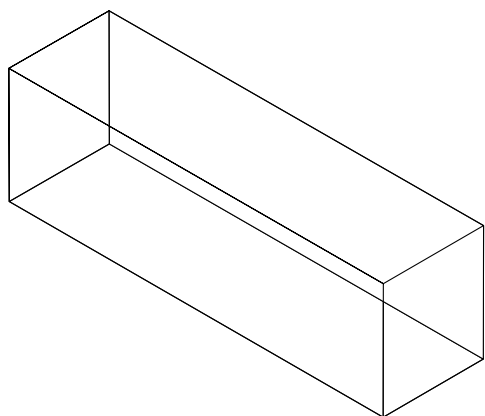
Bénéficiez d'une large gamme de matériaux pour personnaliser votre habitation selon vos goûts et besoins, incluant le métal, le bois, l'aluminium, et bien d'autres.

EXTENSION

L'extension d'habitation est un espace de vie greffé, choisi dans l'optique d'augmenter le volume de la maison, d'y ajouter une pièce ou une ouverture vers l'extérieur.



Maisons modulaires



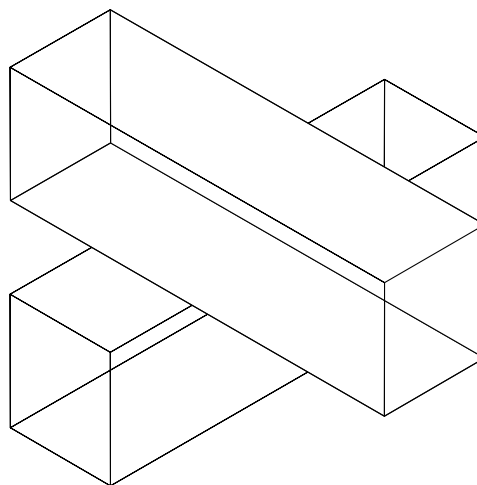
PRIX COMPÉTITIF

Grâce à la standardisation et l'environnement de production contrôlé, les coûts de la construction et d'étude sont plus bas.

Un logement autonome de 60 m² full équipé à partir de **139 577€** HTVA.

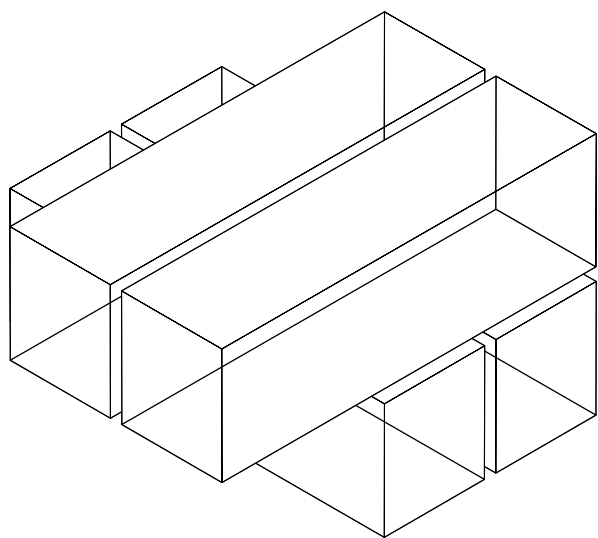
ADAPTABILITÉ

Les modules Continentis s'adaptent à tous types de terrains et d'emplacements, y compris la construction sur pilotis, offrant une flexibilité optimale.



QUALITÉ ET DURABILITÉ

Construit avec les meilleurs matériaux, le module Continentis comprend une structure métallique, une toiture en EPDM, des cloisons et des planchers intérieurs acoustiques, ainsi que des finitions de façade soignées. Les équipements standard garantissent une durabilité optimale grâce à une installation méticuleuse.



Concept évolutif

Continentis propose un concept de maison évolutif grâce à ses modules, offrant une adaptation en fonction de vos besoins et désirs.

1

Module de base

Commencez avec le module de base comprenant les éléments essentiels pour votre confort.

2

Personnalisation selon vos besoins

Envisagez l'ajout d'autres modules selon vos besoins d'espace et vos désirs.

3

Extension verticale

Ajoutez d'autres modules pour créer un étage supplémentaire si nécessaire.

4

Solution clé en main

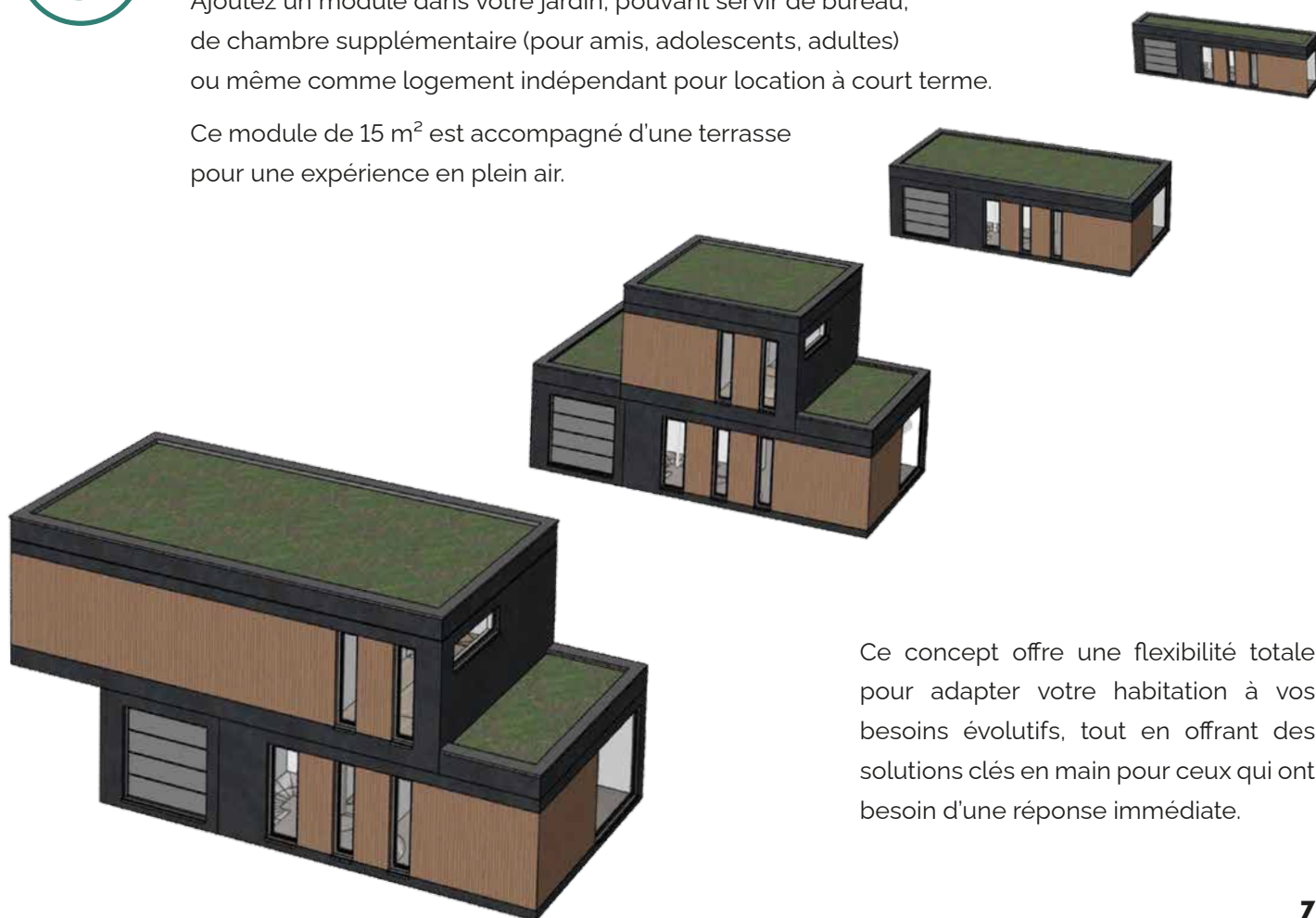
Pour les familles pressées, optez pour notre maison modulaire complète, comprenant déjà un grand salon, une cuisine, etc.

5

Extension extérieure

Ajoutez un module dans votre jardin, pouvant servir de bureau, de chambre supplémentaire (pour amis, adolescents, adultes) ou même comme logement indépendant pour location à court terme.

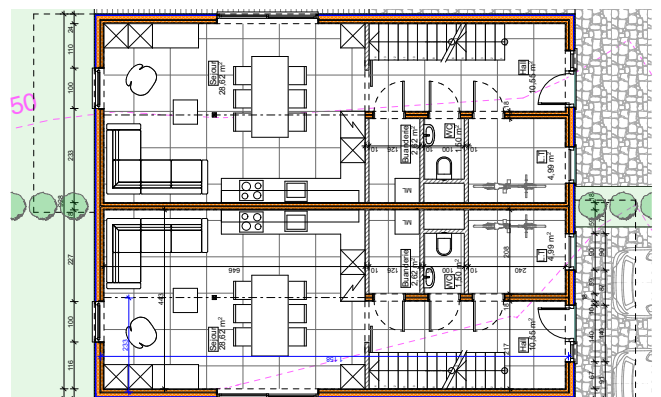
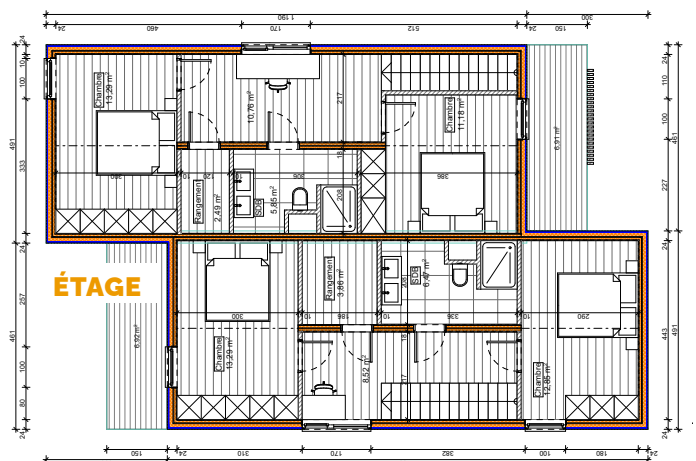
Ce module de 15 m² est accompagné d'une terrasse pour une expérience en plein air.



Ce concept offre une flexibilité totale pour adapter votre habitation à vos besoins évolutifs, tout en offrant des solutions clés en main pour ceux qui ont besoin d'une réponse immédiate.

Exemples concrets

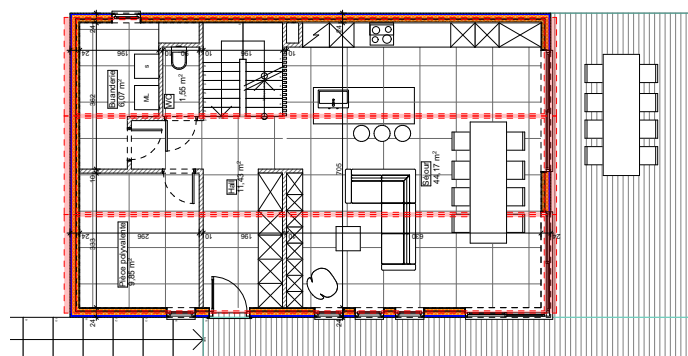
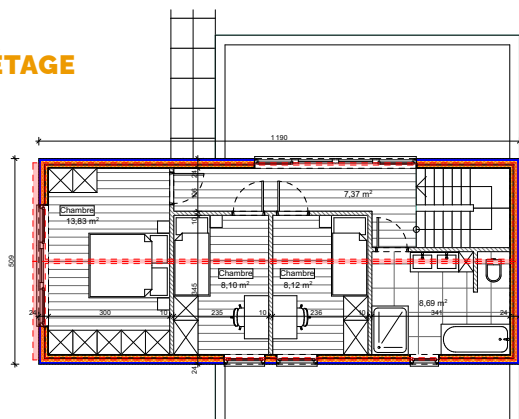
MAISONS MITOYENNES 2 x 120 M²



MAISON UNIFAMILIALE 150 m²



ÉTAGE



REZ DE CHAUSSEE



Gros œuvre et équipements

STRUCTURE ET ASSISE

La structure du module Continentis est exclusivement constituée de véritables conteneurs maritimes reposant soit sur des blocs d'assise en béton armé, soit sur des pieux métalliques.



TOITURE

L'étanchéité à l'eau est assurée par l'utilisation de l'EPDM. Des systèmes d'évacuation des eaux pluviales sont intégrés dans la conception si nécessaire. Une toiture verte est également proposée sur un revêtement étanche et résistant qui n'exige aucun entretien.

EAU ET SANITAIRES

Dans les salles de bain, le sol est préalablement équipé d'une protection spéciale contre l'humidité. Les murs peuvent être carrelés, équipés de parois de douche ou accueillir une cabine.

Les modules peuvent être équipés d'une citerne d'eau pluviale avec pompe, filtre et réseau intérieur desservant les toilettes, le lave-linge, le lave-vaisselle et le robinet de service. L'eau chaude sanitaire est produite par un boiler électrique.



MURS ET PLAFONDS

Tous les murs et plafonds sont réalisés en plaques de plâtre rejointoyées, prêts à être peints. Dans les pièces humides, des plaques spécifiques pour locaux humides sont utilisées.

SOL

Au rez-de-chaussée, le sol est composé d'un isolant recouvert du matériau choisi par le client (parquet, vinyle, carrelage...).

VENTILATION CONTRÔLÉE

La ventilation est assurée par un apport d'air frais via des ventilations réglables dans les châssis des espaces de vie, ainsi que par des extracteurs d'air auto-réglés en fonction du taux d'humidité dans les espaces sanitaires et la cuisine/buanderie.

La VMC assure une évacuation mécanique efficace de l'air humide et/ou vicié.

- Différents modèles : Simple flux ou Double flux
- Contrôle à la demande en fonction de l'humidité et du CO₂



ELECTRICITÉ

L'ensemble du câblage est intégré dans les murs avant l'isolation. Les installations électriques sont en appareillage blanc de base. Les points lumineux sont équipés de spots encastrés ou d'appareils apparents avec des ampoules LED à basse consommation



CUISINE

La cuisine est entièrement équipée permettant un projet de qualité esthétique et technique.

Les finitions sont à la carte et vont d'une cuisine en kit à un modèle intégré sur mesure.

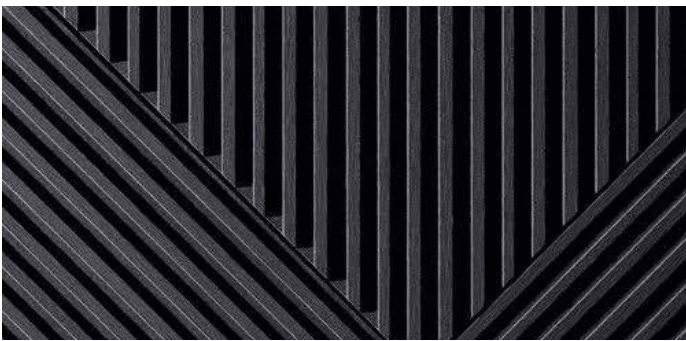
Finitions

FAÇADES À LA CARTE

Continentis propose un vaste éventail de revêtements pour ses modules, offrant ainsi une personnalisation et une adaptabilité maximales pour répondre aux besoins spécifiques de chaque projet.



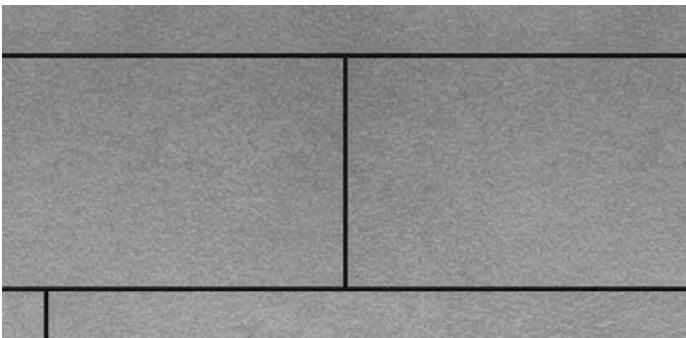
Le bardage bois, qui apporte chaleur et esthétique naturelle à l'habitat,



Les plaques en fibrociment, appréciées pour leur légèreté, leur robustesse et leurs textures uniques.



L'Alucobond, offrant une modernité et une durabilité remarquables,



L'acier corten, connu pour son aspect rustique et sa résistance



Cette diversité de revêtements permet à Continentis de répondre à une multitude de préférences esthétiques et fonctionnelles, offrant ainsi à ses clients la possibilité de créer des espaces de vie uniques et personnalisés.



Nos espaces modulaires



+32 (0)82 213 135

contact@continentis.be

Zoning de la Voie Cuivrée,
Rue du Saxophone 45,
5503 Dinant



www.continentis.be